

PROFILO AZIENDALE

La TETRA GmbH progetta e produce componenti e sistemi per l'automazione e il posizionamento di precisione, compresi gli specifici sensori, compresi i più moderni sistemi ottici. In virtù del suo sistema qualità è certificata DIN EN ISO 9001:2000. Fornisce servizi e prodotti nei seguenti tre settori:

Sensori e strumenti scientifici di misurazione

Sensori per la micromisurazione lineare a fibre ottiche o capacitativi, destinati ai controlli di qualità a livello industriale o alla ricerca scientifica, per la misurazione di grandezze meccaniche (attrito, usura, adesione, viscosità). Inclusi azionamenti e sistemi di posizionamento di precisione.

Automazione e azionamenti di precisione

Impianti e componenti per l'automazione di precisione. Movimentazione con precisione al μm grazie all'impiego di sensori ottici speciali. Destinati all'industria elettronica, elettrotecnica, biotecnologie e apparecchiature medicali.

Sistemi di controllo elettronici

Progettazione e realizzazione di moduli elettronici con impiego dei più moderni microcontrollori per la gestione di dispositivi, azionamenti, alimentazione elettrica, reti e comandi remoti. Commutatori digitali e analogici. Per l'industria delle apparecchiature medicali e di laboratorio e tecnica dei segnali.



Descrizione PPS – sistemi di posizionamento planare

Planar Positioning System

Modelli PPS100, PPS200 e PPS250

Funzionamento:

- Azionamento elettrodinamico diretto
- Slitta aerostatica, corsa libera bidirezionale
- Generazione della forza mediante magneti mobili e bobine fisse
- Blocco magnetico della slitta, rotazione regolabile

Vantaggi:

- Elevate precisione, ripetibilità e risoluzione. Stabilità di posizionamento mediante azionamento diretto senza gioco con reticolo ottico per la determinazione della posizione
- Eccellente sincronismo ad elevate gamme di velocità e dinamica
- Manutenzione minima, esente da usura, attrito minimo grazie a cuscinetti pneumatici
- Elevata rigidità fino alla potenza massima del motore
- Assenza di deformazione durante il movimento grazie agli azionamenti planari
- Ingombro e rumorosità ridotti
- Adatto alle camere bianche

SETTORI DI APPLICAZIONE

Lavorazioni di precisione:

- Impianti di taglio al laser high speed
- Lavorazioni laser ad altissima precisione, laser dicing, saldatura e brasatura laser
- Sistemi di stampa CTP
- Micromontaggio

Misurazione di precisione:

- Controllo di componenti meccanici ed elettronici
- Caratterizzazione delle superfici
- Tastatore di materiali
- Controllo di wafer
- Misuratori di precisione

Tutti i sistemi PPS hanno una tolleranza di 1 µm.

Serie BASALT®

Descrizione:

Sensori per il controllo delle superfici serie BASALT®: impiego per l'analitica e la lavorazione nel range micro-nano. Possibili applicazioni sono il controllo dei materiali, la loro compatibilità rispetto all'adesione e scratching, analisi profilometrica e tribologica e test di torsione, pressione e trazione, benché il controllo dei materiali di costruzione. Sono possibili anche le manipolazioni micro.



BASALT®-MUST

BASALT®-MUST è il modello di base del tester di precisione, a forma di "macchinetta del caffè" e alquanto facile da usare.

Corsa asse X-Y: 20 mm x 20 mm

Corsa asse Z: 50 mm

Range di regolazione Z-Piezo: 40 µm

Struttura modulare:

Trasduttore di forza 2D (range micro newton)

Posizionamento campioni

Settori di applicazione:

- "basic research" per illustrare i meccanismi di attrito nei materiali e nella scienza delle superfici
- Analisi di sistemi micro elettromeccanici
- Micro reologia di strati sottili e lubrificanti
- Management della qualità, ottimizzazione dei processi
- Caratterizzazione di strati sottili e rivestimenti
- Lubrificanti
- Liquidi
- Adesione
- Incisione (Indentation)
- Attrito
- Usura
- Scratching
- Grado di durezza
- Viscosità

DATI AZIENDALI

Fatturato:

1.800.000 €

Dipendenti:

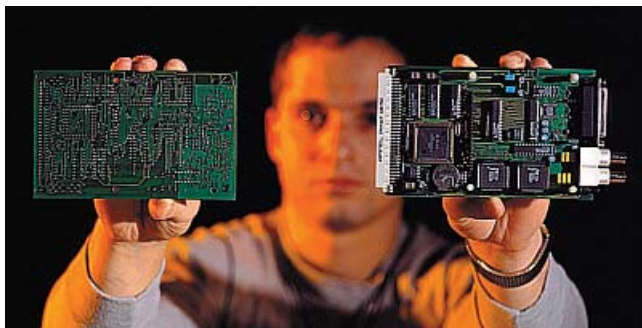
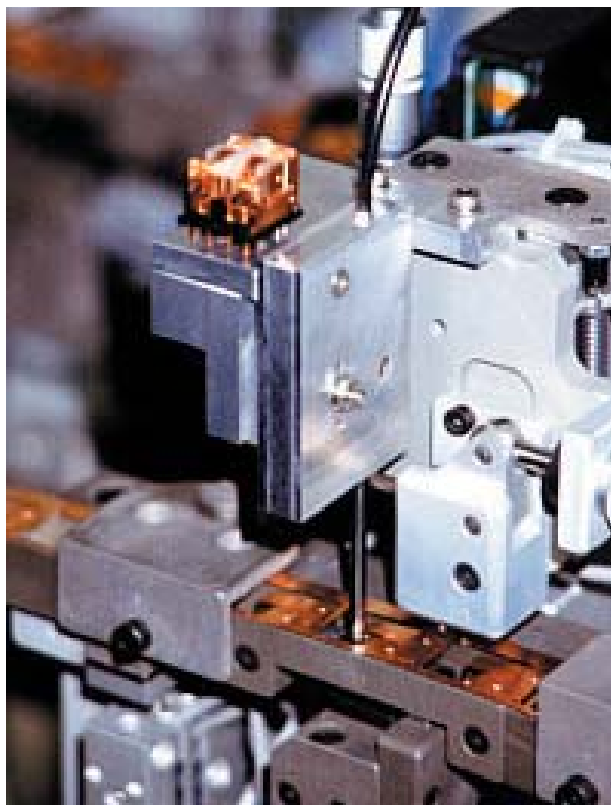
30

Attività estera:

Export verso Svizzera, Belgio, Giappone, USA, Francia per i prodotti: PPS, BASALT MUST. La quota dell'export arriva a circa 25% del volume d'affari annuo.

Partner ideale per il mercato italiano:

Per il mercato italiano cercano preferibilmente contatti con clienti finali/partner (di servizi) per i settori tecnologia laser, automatizzazione di precisione, costruzione scientifica di strumentazioni, microelettronica.



TETRA Gesellschaft für Sensorik, RobAutomation mbH

Gewerbepark Am Wald 4
D-98693 Ilmenau
www.tetra-ilmenau.de

Persone di riferimento:

Dipl.-Ing. Olaf Mollenhauer
Amministratore delegato
+49 3677 86 59 10
+49 3677 86 59 0
+49 172 86 22 440
om@tetra-ilmenau.de

Dott. Andreas Karguth
Socio e Amministratore
+49 3677 86 59 10
+49 3677 86 59 0
aku@tetra-ilmenau.de

Per informazioni e consulenza
in lingua italiana contattate:



Via G. Scalia, 4 - I 00136 Roma
Tel. +39 06 39031190
Fax +39 06 39031161
info@sbs-business.com
www.sbs-business.com

Ufficio di Berlino:

Unter den Linden - D 10117 Berlin
Tel. +49 30 260 770 110
Fax +49 30 260 770 770